

ROOFIX

S NÁMI NESPADNETE

MONTÁŽNÍ NÁVOD

KOTVENÍ DO BETONU

(RX-UNI-SS-BE
RX-UNI-US-BE)



EN 795:2013

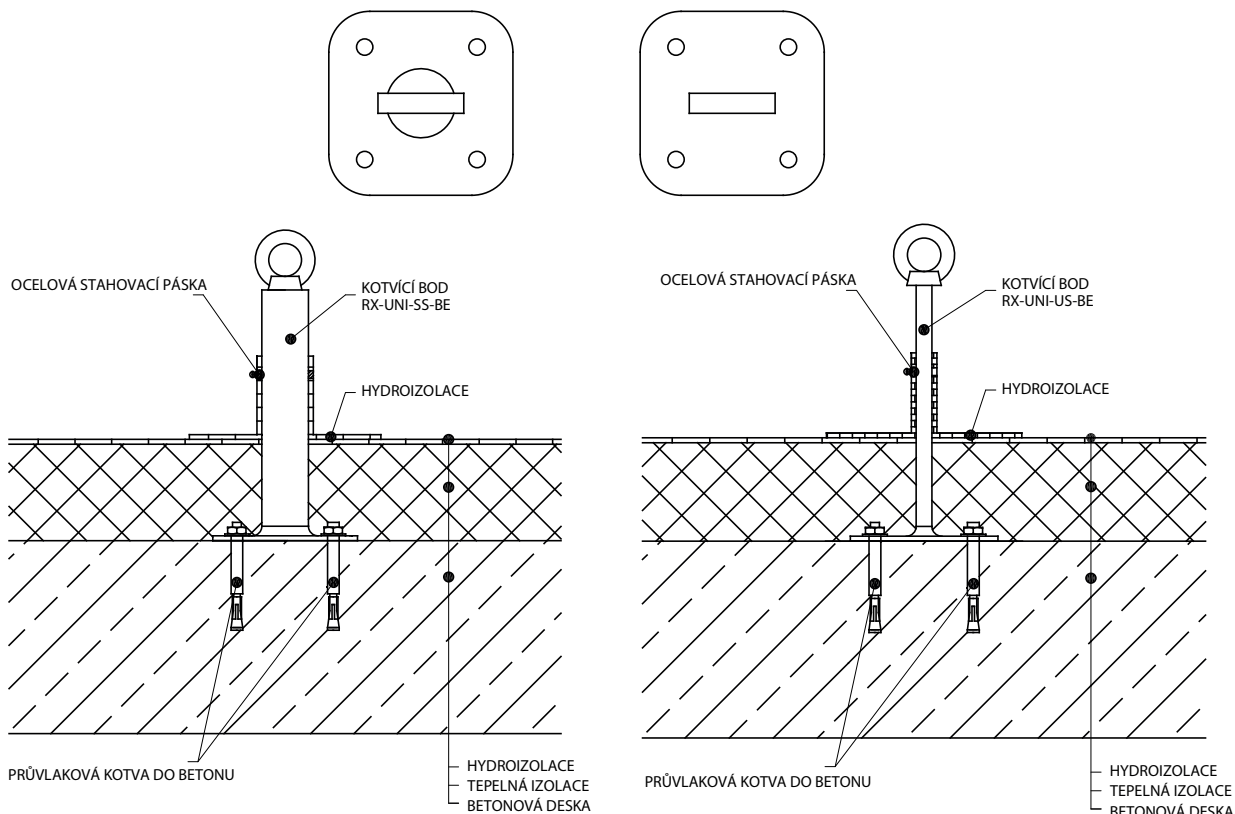
ČSN P CEN/TS
16415:2013

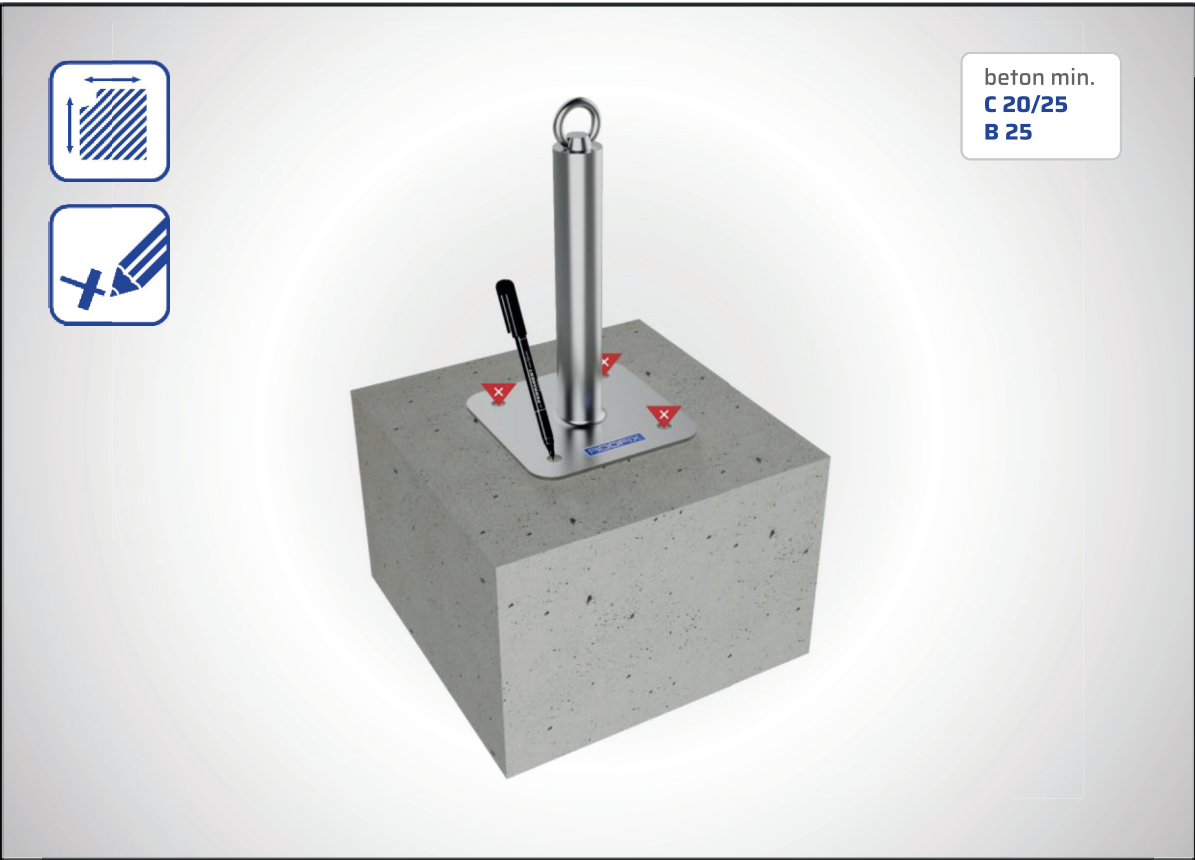


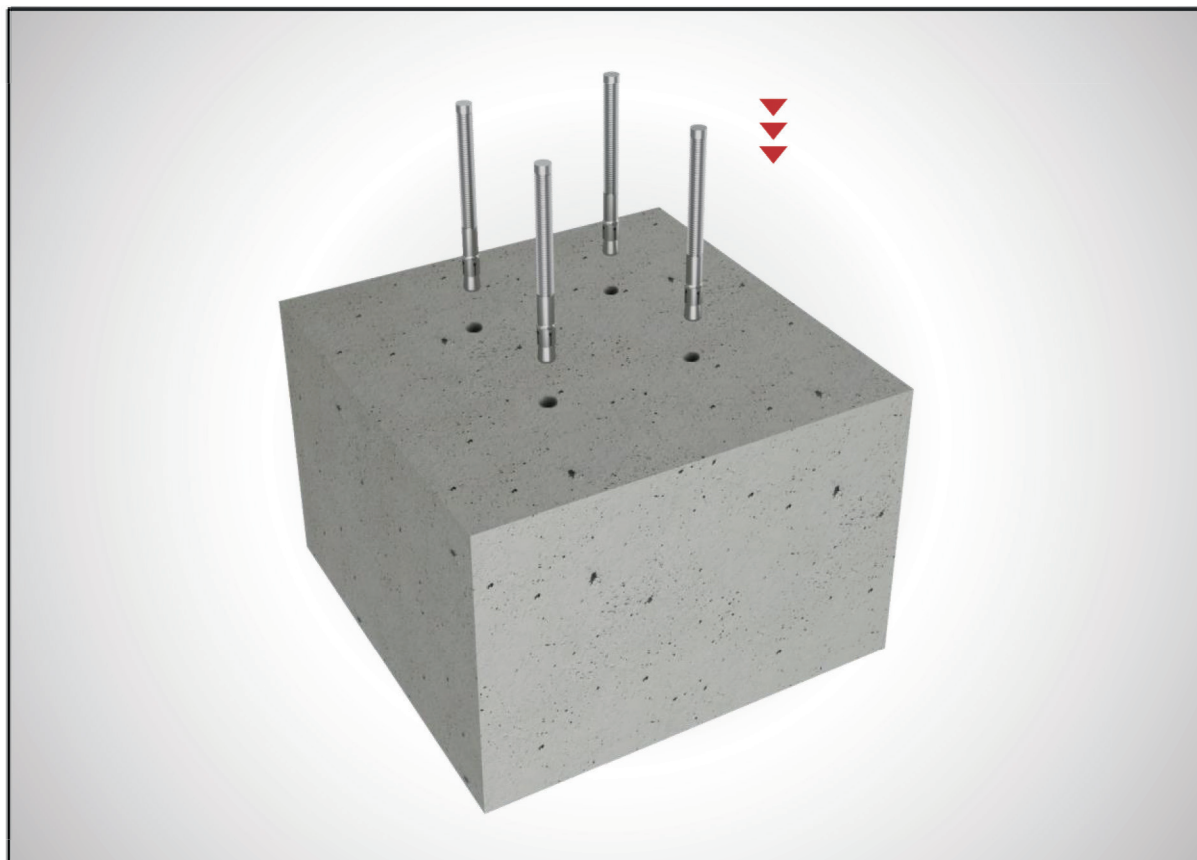
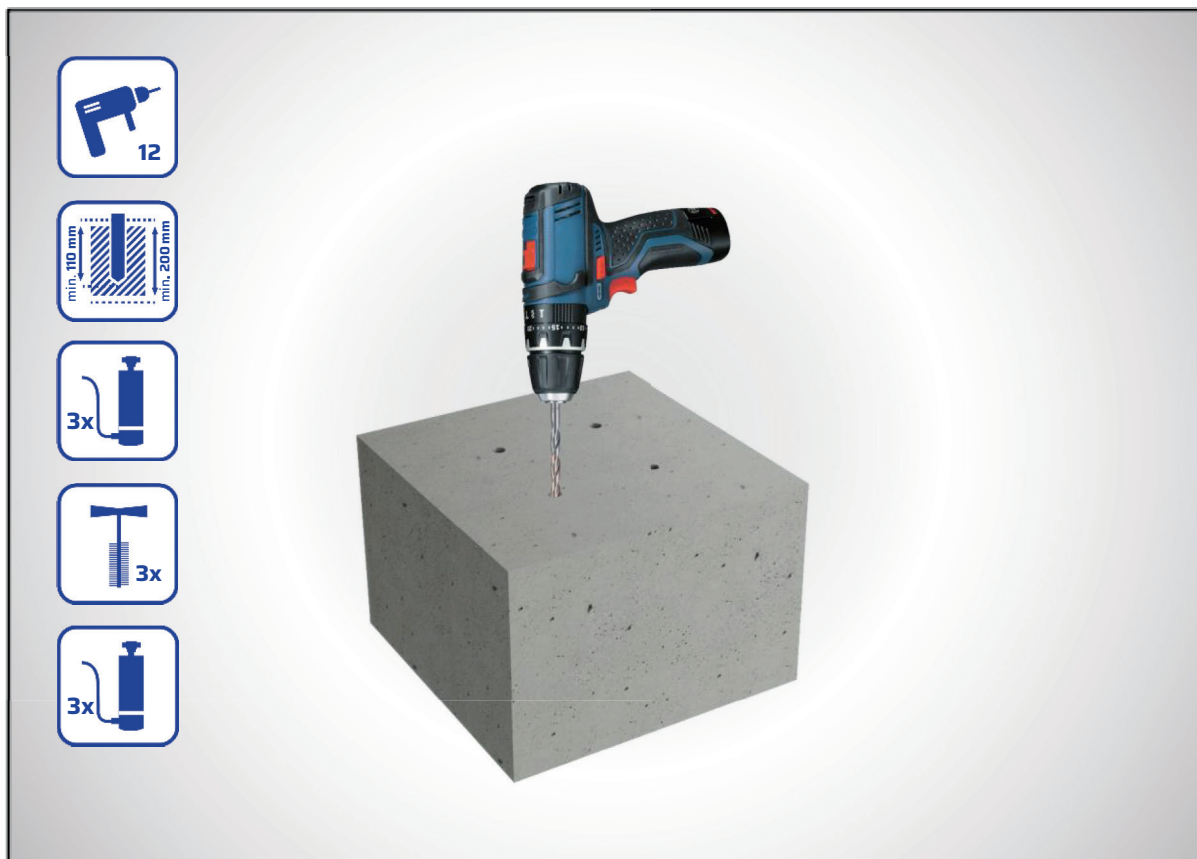
TECHNOLOGICKÝ POSTUP MONTÁŽE

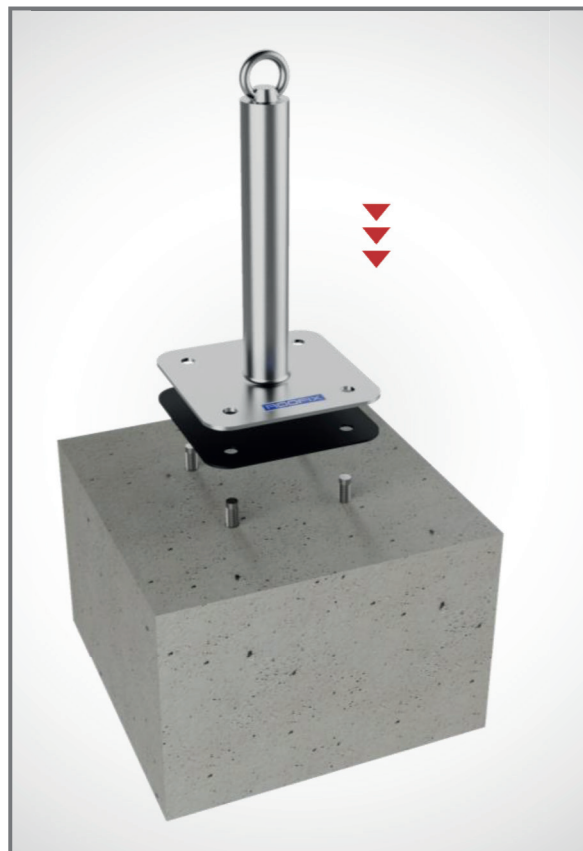
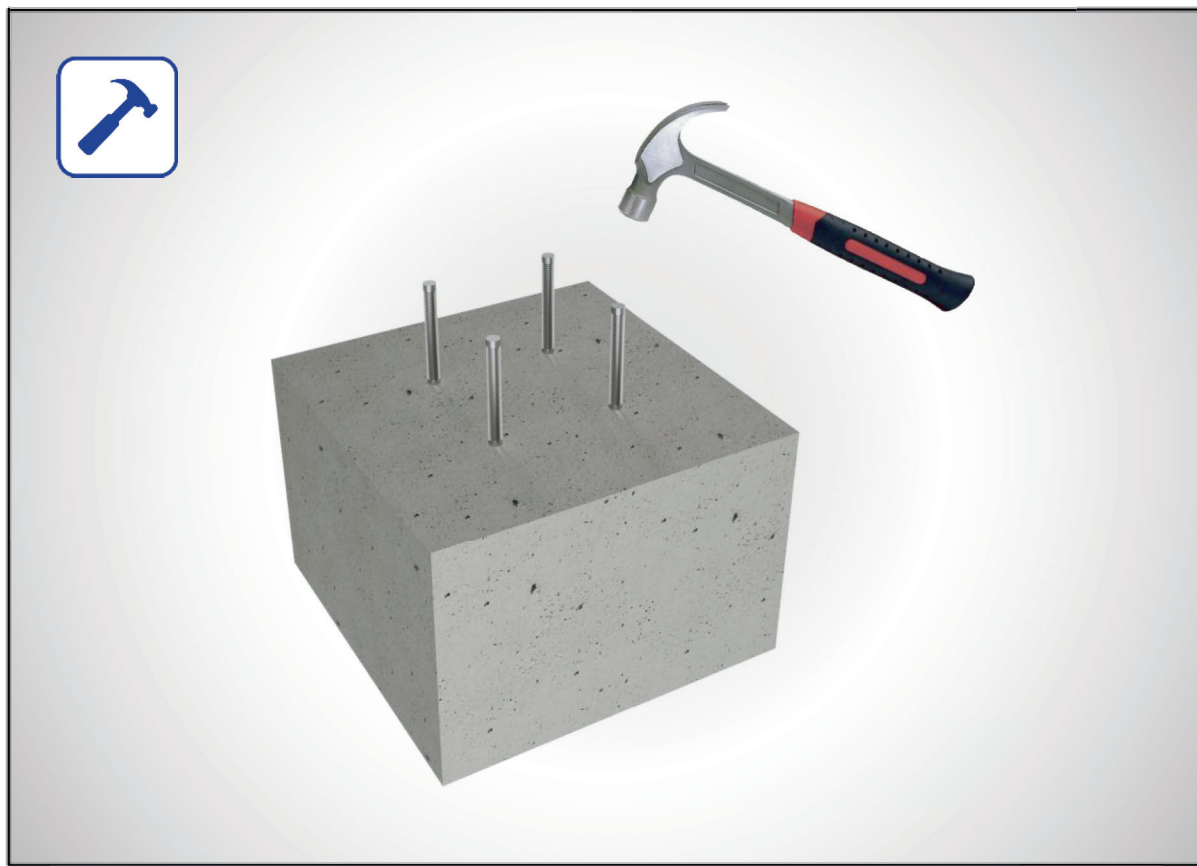
1. Nejprve rozměřte sloupky
2. Sloupek následně usadte se správným natočením oka
3. Pod něj vložte podložku
4. Vyvrtejte 4 díry \varnothing vrtáku 12 mm
5. Vyčistěte vyvrtané otvory; tj. vyfoukat - vykartáčovat - vyfoukat
6. Na průvlakovou kotvu nasadte podložku M12
7. Našroubujte matici M12
8. Do vyvrtaných otvorů natlučte průvlakové kotvy. **Pozor netlučte přes matici!**
9. Matice dotáhněte na požadovaný moment 45 Nm
10. Štítek na sloupku vyfoťte
11. Nezapomeňte vyfotit kotvení sloupku
12. Zapište číslo sloupku na pozici ve výkresu
13. Stav ukotvení všech kotvicích bodů zkontrolujte

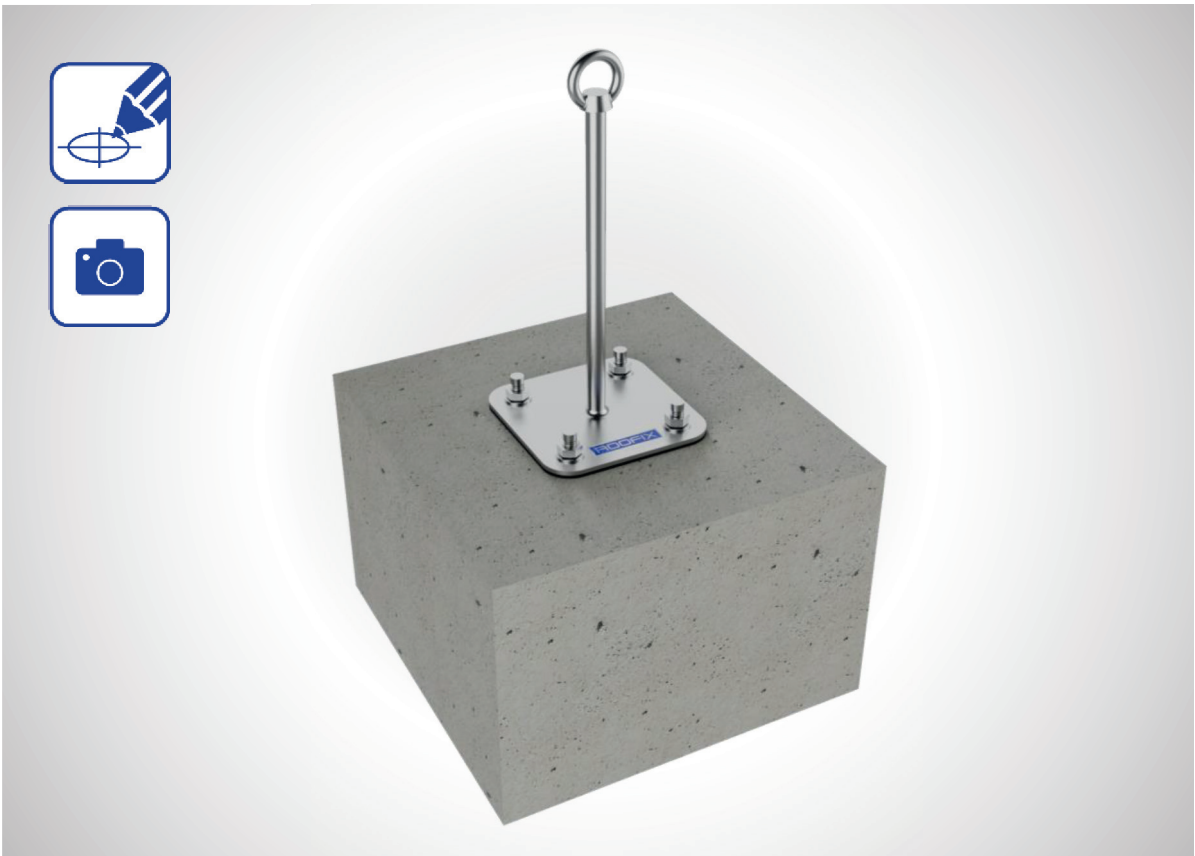
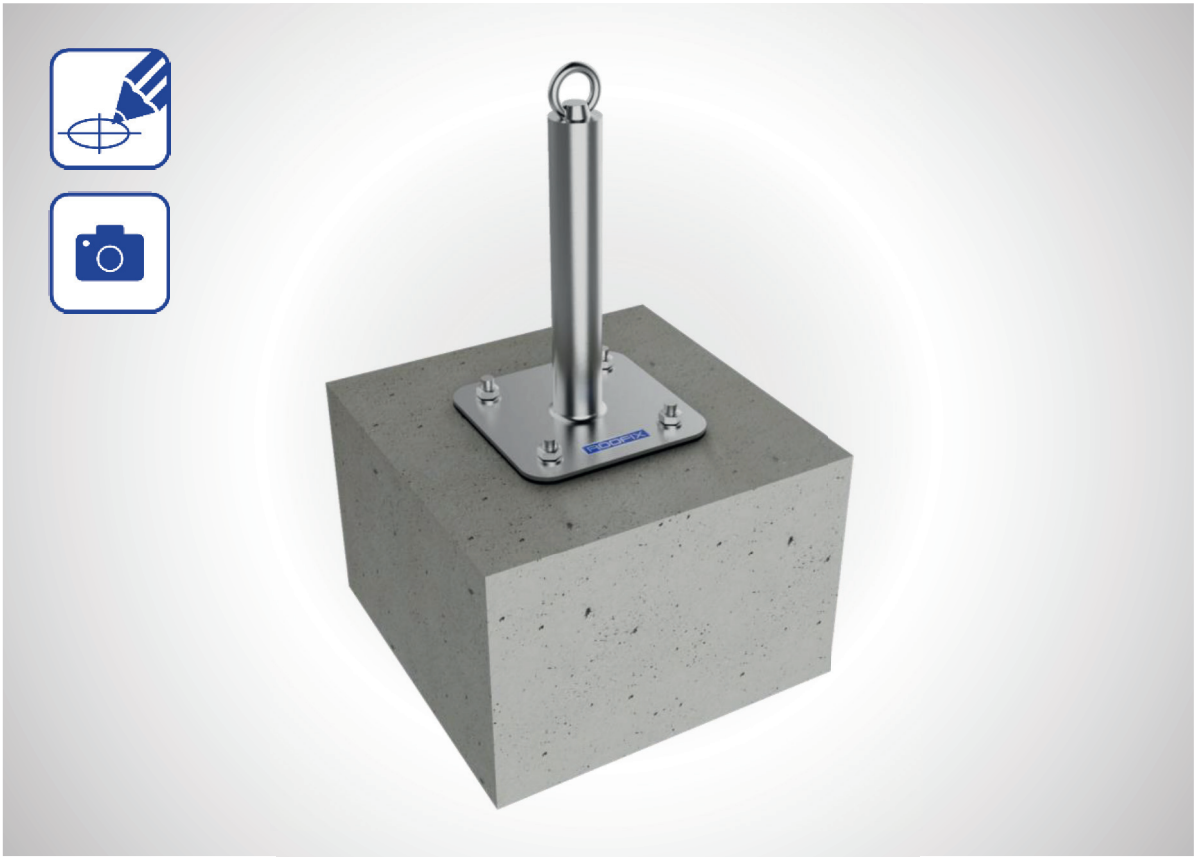
NÁSTROJE













Název instalační společnosti:

Jméno odpovědného pracovníka:

Datum:

Místo realizace:

Svým podpisem stvrzuji, že jsem byl seznámen s technologickým postupem montáže a budu ho dodržovat.

Podpis:



info o montážích
+420 608 840 012

cenová nabídka
+420 603 391 828



info@roofix.cz



www.roofix.cz
www.bjkgroup.cz



S N Á M I N E S P R A D N E T E

jsme součástí **BJK GROUP, s. r. o.**

Dr. Tyrše 704, 533 41 Lázně Bohdaneč



@BJK.Group.sro



@bjk_group



BJK Group